

Semi parete in cartongesso separa gli ambienti



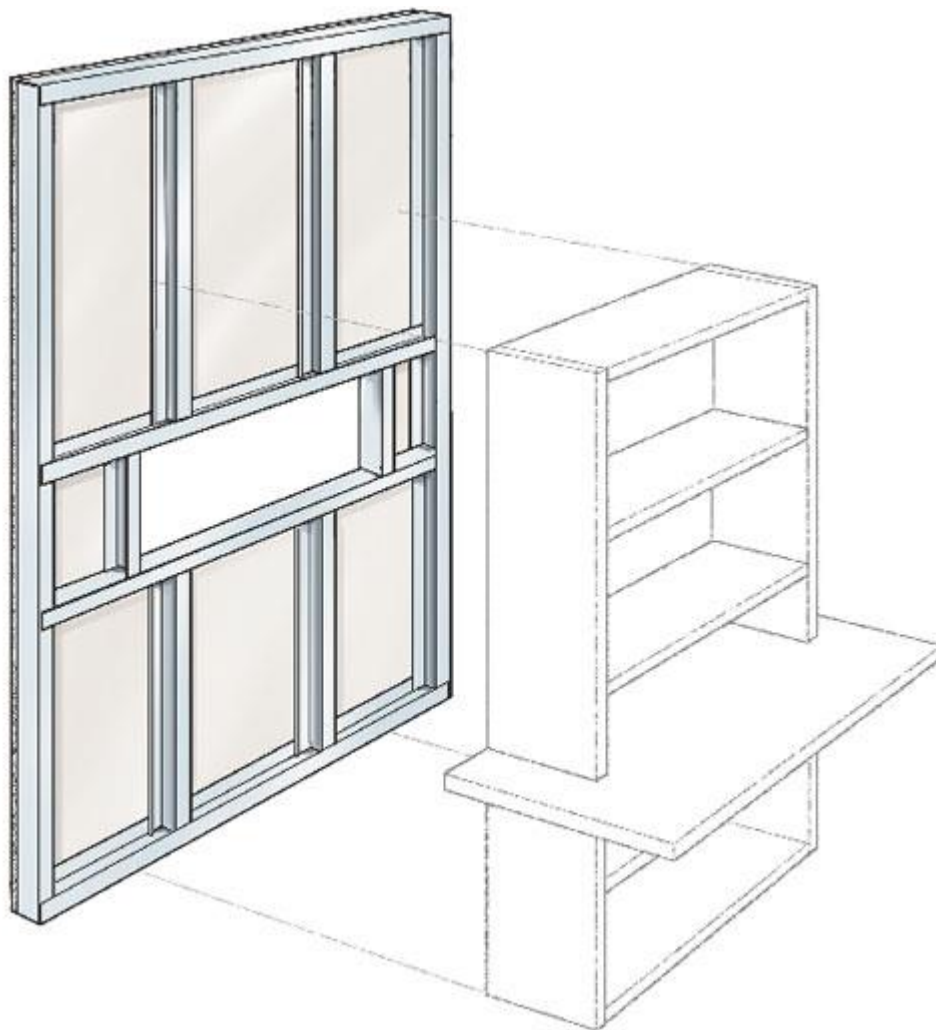
Da che mondo è mondo, il letto si posiziona con la testiera a parete, mai viceversa: una regola che ci portiamo dietro fin dalle origini, l'uomo delle caverne non avrebbe mai dormito con la testa in direzione dell'ingresso al suo rifugio, dando le spalle ai predatori. Visto che la situazione di pericolo è cessata, proviamo a ribaltare questo concetto.

Posizioniamo il letto nell'angolo formato da due pareti, ma con la testiera rivolta all'esterno. La sponda può essere completamente accostata a parete oppure distanziata quanto basta a farci stare un comodino, se lo riteniamo utile. Sulla parete frontale possiamo montare, ad altezza opportuna, una mensola su cui collocare la TV, la distanza è ottimale per guardare il nostro programma preferito; in alternativa, se vogliamo guardare la TV da coricati, possiamo fissarlo più in alto, direttamente a parete, tramite gli appositi supporti orientabili.

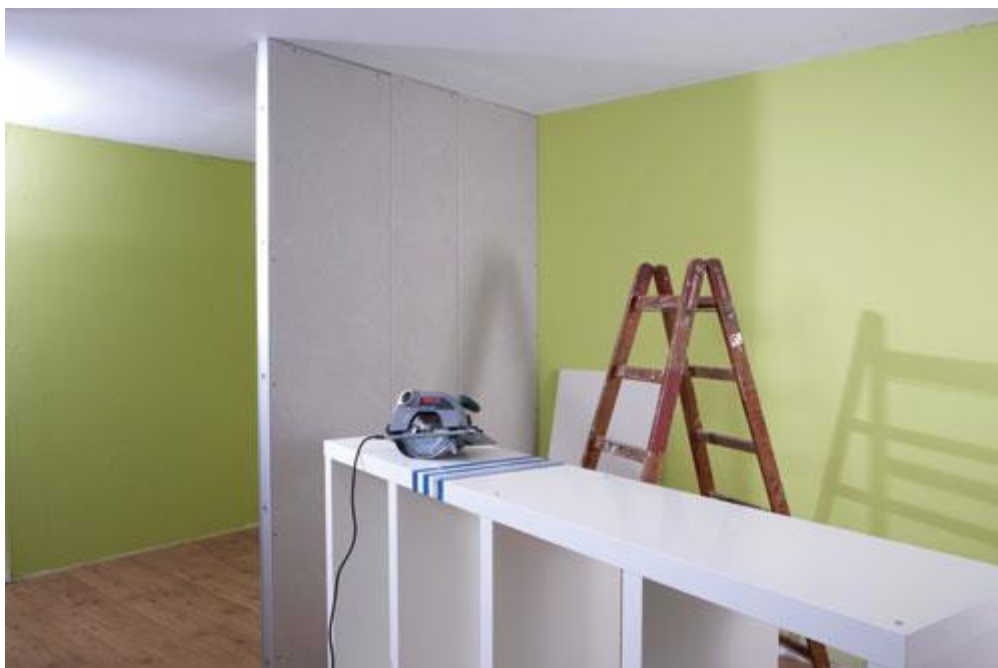


La parete che manca dietro la testiera la si realizza con una struttura di profilato metallico rivestita con lastre di cartongesso, larga poco più della testiera; dietro a questa prevediamo di mettere uno scaffale a giorno, che tagliamo ad altezza opportuna per inserirvi un piano che faccia da scrivania: in uno spazio ristretto abbiamo ottenuto la zona riposo e una postazione di lavoro. Per rendere meno netta la separazione, nella semiparete apriamo una finestatura che deve coincidere con le dimensioni di un vano dello scaffale. La posizione della finestra va determinata al momento di realizzare il telaio metallico, con lo scaffale

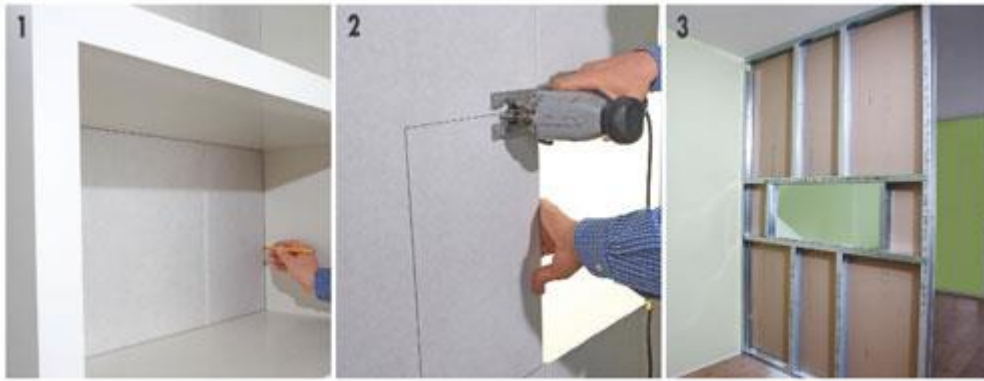
già provvisto di ripiano per una perfetta corrispondenza. Materiali e attrezzi sono reperibili nei centri fai da te.



Preparata soltanto la cornice perimetrale della semi parete in cartongesso, la si riveste con le lastre sulla faccia esterna e si affronta la modifica dello scaffale. I due fianchi vanno tagliati ad un'altezza comoda per inserire il piano che fa da scrivania.



I PASSAGGI PER COSTRUIRE LA PARETE IN CARTONGESSO



1. Quando lo scaffale ha assunto la configurazione definitiva, lo si appoggia contro la faccia rivestita della semiparete per tracciare il perimetro interno del vano in corrispondenza del quale si vuole aprire la finestatura.
2. Si taglia lungo la tracciatura e si asporta il cartongesso in eccesso; poi si passa sull'altro lato e si completa l'interno dell'orditura.
3. I profilati che delimitano l'apertura devono essere tenuti più all'esterno di una misura pari allo spessore delle lastre. Il bordo interno di essa va infatti rivestito con strisce di cartongesso per non lasciare il metallo a vista.